

LE LAURAGAIS BIO

- Le Grenier Bio d'Emberball**
Huiles (lin, caméline, tournesol), farine de blé et légumes secs
- La ferme de Montplaisir Bio**
Volailles et plats préparés, légumes secs
- Au rucher de l'envol**
Miel, biscuits, pastilles, pâte à tartiner, vinaigre de miel,
- Le Bon Plant**
Légumes et plants de légumes et aromatiques en agriculture biologique. Plants de fleurs, arbres, arbustes.

LES COTEAUX DU VOLVESTRE

- Ferme-laboratoire Cosmétique Caméline**
Plantes aromatiques, cosmétiques naturels, infusions, vaches.
- La Chèvrerie du Souleya**
Fromages de chèvre frais, affinés ou aromatisés, briques provençales, cabrouns et tommes
- La Ferme de Taux**
Élevage de vaches Gasconnes des Pyrénées et céréales bio, viande de veau et boeuf

LE COMMINGES

- Ferme de Coulédoux**
Élevage de vaches Tarines et cochons. Fromages au lait cru entier, charcuteries, myrtilles
- Ferme des Pipès**
Agneaux, merguez, saucisses d'agneau, haché de mouton, miel
- La ferme de Soubiane**
Élevage d'agneaux tarasconnais, de porcs et céréales bio.

Ô PORTES DE TOULOUSE

- Des Lys à la Ferme**
Volailles, cochons, chèvres, brebis et lapins.
 - La croisée des Jardins** D
Légumes et plants bio
 - La ferme de Macadam Gardens**
Légumes et fruits
 - Le poisson Maraîcher**
Élevage de poissons en aquaponie, légumes et fruits en agriculture biologique
 - Espace-test agricole du Centième Singe**
Jeunes pousses, plantes aromatiques et fleurs comestibles
 - Ferme de BordeBio** D
Légumes de saisons
 - Spiruline Tolosane**
Spiruline
- D **Dimanche uniquement**

«De Ferme en Ferme», c'est aussi le dimanche 26 septembre dans les Hautes-Pyrénées

LES CONSEILS DE L'ÉPOUVANTAIL

Pour faciliter vos déplacements, les fermes sont numérotées de 1 à 21 sur la carte. Des circuits vous sont proposés, ils sont indiqués par un fléchage jaune « De Ferme en Ferme ». Vous pouvez cependant composer votre circuit de visite à votre guise.

À l'entrée de la ferme, l'épouvantail vous indique que vous êtes arrivés !

L'accueil sur chacune des fermes est prévu de 10h00 à 18h00. Attention, certaines fermes ne sont ouvertes que le dimanche, référez vous à la description ou à la carte.

Mesures de précaution sanitaire : Merci de vous munir d'un masque, de vous laver les mains régulièrement (gel hydroalcoolique ou savon disponible dans chaque ferme) et d'éviter les contacts trop proches.

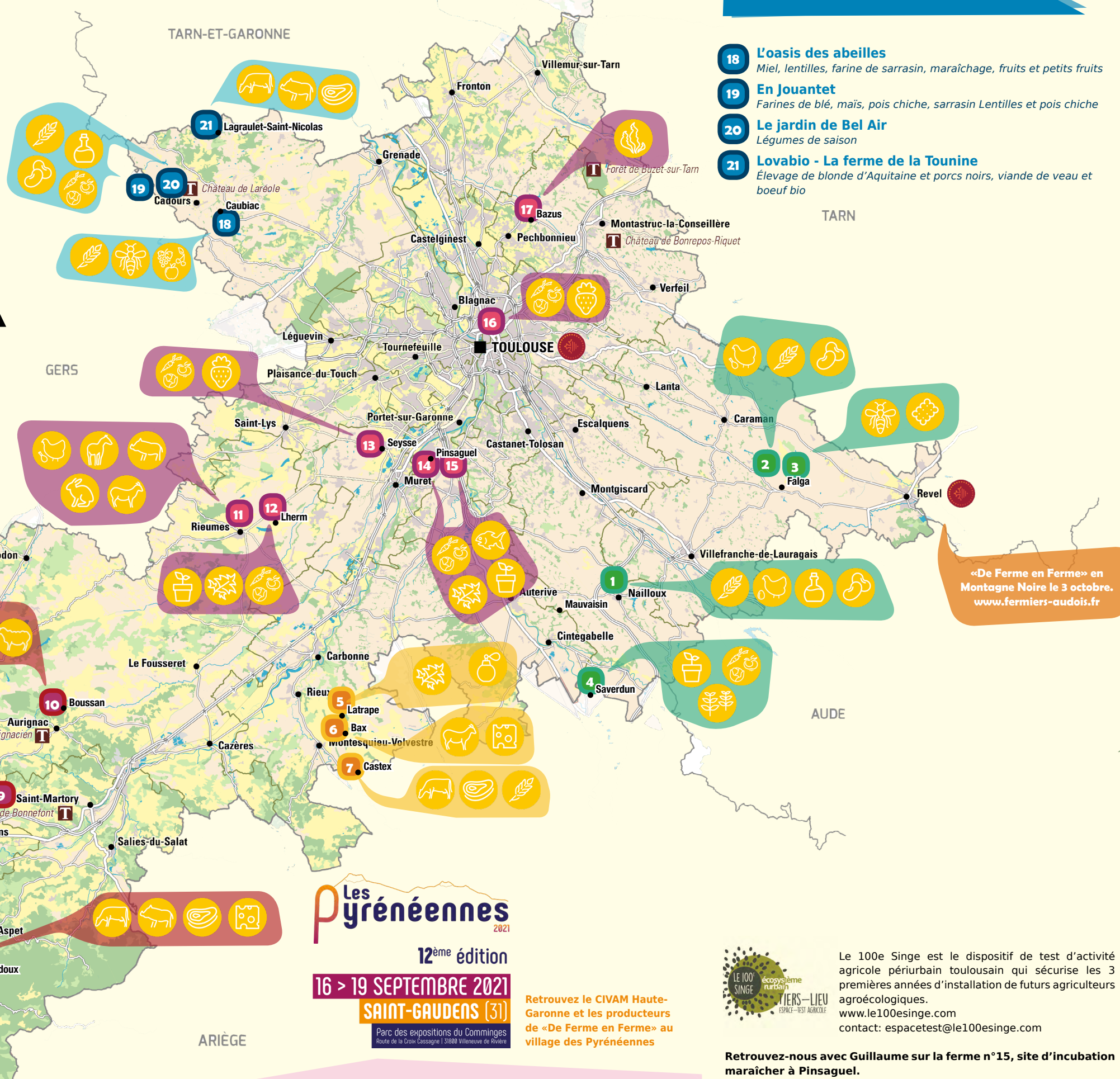
Pensez à vous équiper de vêtements et chaussures adaptés. En cas de mauvais temps (les jours précédant l'événement ou le jour J), prévoyez vos bottes.

Pensez à votre cabas ou sac isotherme pour vos achats !

Attention les chiens ne sont pas acceptés dans toutes les fermes (ou sous certaines conditions), référez-vous au pictogramme présent à côté de la description de la ferme

Pensez à faire voiture pleine ou privilégiez le covoiturage (postez votre annonce sur l'événement facebook « La Haute-Garonne De Ferme en Ferme ») ou encore les transports en commun - Réseau Tisséo pour le circuit « Ô Portes de Toulouse » ou Réseau IIO Arc-en-ciel (voir détails sur le site internet).

Nous vous rappelons que les enfants sont les bienvenus mais restent sous la responsabilité des parents durant toute la visite et les animations réalisées sur les fermes.



CADOURS

- L'oasis des abeilles**
Miel, lentilles, farine de sarrasin, maraîchage, fruits et petits fruits
- En Jouantet**
Farines de blé, maïs, pois chiche, sarrasin Lentilles et pois chiche
- Le jardin de Bel Air**
Légumes de saison
- Lovabio - La ferme de la Tounine**
Élevage de blonde d'Aquitaine et porcs noirs, viande de veau et boeuf bio

«De Ferme en Ferme» en Montagne Noire le 3 octobre. www.fermiers-audois.fr

Les Pyrénéennes

12^{ème} édition
16 > 19 SEPTEMBRE 2021
SAINT-GAUDENS (31)
Parc des expositions du Comminges
Route de la Croix Casagne | 31800 Villemeuve de Rivière

Retrouvez le CIVAM Haute-Garonne et les producteurs de « De Ferme en Ferme » au village des Pyrénéennes



Le 100e Singe est le dispositif de test d'activité agricole périurbain toulousain qui sécurise les 3 premières années d'installation de futurs agriculteurs agroécologiques.

www.le100esinge.com
contact: espacetest@le100esinge.com

Retrouvez-nous avec Guillaume sur la ferme n°15, site d'incubation maraîcher à Pinsaguel.



Retrouvez les produits fermiers dans notre magasin partenaire : Le Campestre au Vernet
Le Campestre Magasin Fermier Bio Le Vernet
214 Avenue de la Mairie - Ouvert du mardi au samedi



Sources : Open Street Map 2020, © Contributeurs Open Street Map
Graphisme : Makakri, makakrisime@gmail.com / Impression : Cazaux Imprimeur Conseil - Muret / Ne pas jeter sur la voie publique
Impression labellisé IMPRIM'VERT



Le CIVAM (Centres d'initiatives pour valoriser l'Agriculture et le Milieu rural) sont des associations d'agriculteurs et de ruraux engagés dans le développement d'une agriculture et d'une alimentation durables.

Le CIVAM de Haute-Garonne fédère et anime des démarches collectives d'agriculteurs(trices) en lien avec d'autres acteurs du territoire sur les thématiques suivantes :

- Développement des circuits courts et du lien ferme - citoyen,
- Appui à la création d'activités et à la diversification,
- Accueil social sur les fermes,
- Éducation à l'alimentation durable,
- Accompagnement de l'entrepreneuriat féminin,
- Liberté des semences paysannes.

Pour la santé de tous, visiteurs et agriculteurs accueillant, il est respecté les protocoles sanitaires en vigueur.

FD CIVAM 31
6 rue du Portail 31 220 Martres
Tolosane
05 61 97 53 41
contact@civam31.fr
www.civam31.fr

25 - 26 SEPT
2021

14^e édition La Haute-Garonne De Ferme en Ferme

À LA RENCONTRE DES PAYSANS
ET PAYSANNES DE 10H À 18H

Visites commentées
Dégustations et animations gratuites
Petite restauration à la ferme
Vente de produits fermiers

www.defermeenferme.com

Organisé par **CIVAM** FEDERATION HAUTE-GARONNE

