

**À la rencontre des paysannes et paysans**  
**De Ferme en Ferme depuis 15 ans**  
**Des jeux sur les fermes et des lots à gagner !**  
 Détails sur [www.defermeenferme.com](http://www.defermeenferme.com)

Retrouvez les produits fermiers dans les points de vente et drives partenaires :



Mon panier de campagne, vous livre chez vous des produits bio ou fermiers issus de fermes localisées à moins de 160 kilomètres de Toulouse.

Site : [mon-panier-de-campagne.fr](http://mon-panier-de-campagne.fr)



Direct Paysans, association de producteurs qui propose un système de commande en ligne de produits locaux et de qualité.  
 Site : [www.directpaysans.fr](http://www.directpaysans.fr)



La bulle en vrac, café épicerie de proximité qui propose des produits de qualité issus directement des producteurs et artisans locaux.  
 Adresse : 1 Bd du Nord 31 220 Martres-Tolosane

COMMINGES - PYRÉNÉES

HAUTES-PYRÉNÉES

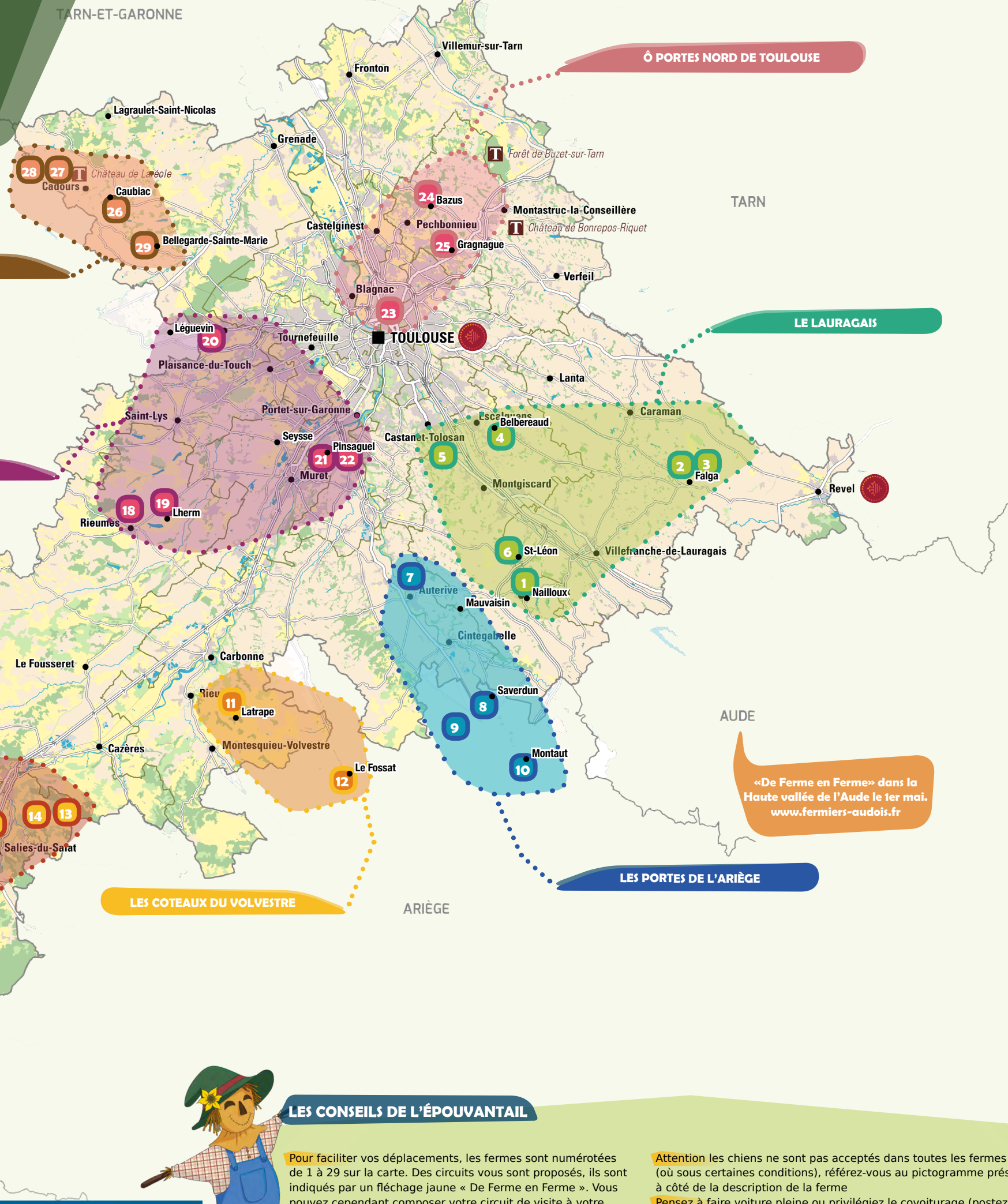
Grand Site Occitanie  
 Point d'intérêt touristique principal



**LES CONSEILS DE L'ÉPOUVANTAIL**

- Pour faciliter vos déplacements, les fermes sont numérotées de 1 à 29 sur la carte. Des circuits vous sont proposés, ils sont indiqués par un fléchage jaune « De Ferme en Ferme ». Vous pouvez cependant composer votre circuit de visite à votre guise.
- À l'entrée de la ferme, l'épouvantail vous indique que vous êtes arrivés !
- L'accueil sur chacune des fermes est prévu de 10h00 à 18h00.
- Pensez à vous équiper de vêtements et chaussures adaptés.
- En cas de mauvais temps (les jours précédant l'évènement ou le jour J), prévoyez vos bottes.
- Pensez à votre cabas ou sac isotherme pour vos achats !

- Attention les chiens ne sont pas acceptés dans toutes les fermes (où sous certaines conditions), référez-vous au pictogramme présent à côté de la description de la ferme
- Pensez à faire voiture pleine ou privilégiez le covoiturage (postez votre annonce sur l'évènement facebook « La Haute-Garonne De Ferme en Ferme ») ou encore les transports en commun - Réseau Tisséo ou Réseau IIO Arc-en-ciel (voir détails sur le site internet).
- Nous vous rappelons que les enfants sont les bienvenus mais restent sous la responsabilité des parents durant toute la visite et les animations réalisées sur les fermes.



**FD CIVAM 31**  
 6 rue du Portail  
 31 220 Martres - Tolosane  
 05 61 97 53 41  
 contact@civam31.fr  
 www.civam31.fr  
**CIVAM Haute-Garonne**

Les CIVAM (Centres d'Initiatives pour Valoriser l'Agriculture et le Milieu Rural) sont des associations d'agriculteurs et de ruraux engagés dans le développement d'une agriculture et d'une alimentation durables.  
 Le CIVAM de Haute-Garonne fédère et anime des démarches collectives d'agriculteurs(trices) en lien avec d'autres acteurs du territoire sur les thématiques suivantes :  
 Développement des circuits courts et du lien ferme - citoyen, Appui à la création d'activités et à la diversification, Accueil social sur les fermes, Éducation à l'alimentation durable, Accompagnement de l'entrepreneuriat féminin, Liberté des semences paysannes.

**23 -24 AVRIL 2022**  
**15<sup>e</sup> édition**  
**La Haute-Garonne De Ferme en Ferme**  
 À LA RENCONTRE DES PAYSANS ET PAYSANNES DE 10H À 18H

Visites commentées  
 Dégustations et animations gratuites  
 Vente et restauration fermières  
[www.defermeenferme.com](http://www.defermeenferme.com)  
**Édition spéciale 15 ans : lots à gagner !**  
 Organisé par **CIVAM** FÉDÉRATION HAUTE-GARONNE

Sources : Open Street Map 2020, Imprimeur labellisé IMPRIM'VERT®  
 Cartographie : Haute-Garonne ingénierie, mars 2020  
 Graphisme : Makakri, makakrisme@gmail.com / Illustration : Philippine CRIVELLI / Impression : Cazaux Imprimeur Conseil - Muret / Ne pas jeter sur la voie publique

