

LIVRET DE JEUX ÉDUCATIFS

La Haute-Garonne De Ferme en Ferme



Arbres & Biodiversité



Basé sur le
travail de :



Avec la
participation de :



Solutions à retrouver sur nos réseaux sociaux et sur le site du Civam 31

MOTS CACHÉS

A l'aide de la liste suivante, retrouve les différents mots cachés dans la grille

- ABRI
- ARBRE
- BOCAGE
- CHEMIN
- FOUGERE
- INSECTE
- HAIES
- HERISSON
- ORTIE
- PISSENLIT
- RACINE

D	F	O	U	G	E	R	E	R	A
S	A	R	B	R	E	U	B	A	Z
B	I	N	S	E	C	T	E	C	M
J	P	I	S	S	E	N	L	I	T
H	N	N	H	J	M	H	Ç	N	Z
A	B	R	I	O	R	T	I	E	K
H	E	R	I	S	S	O	N	H	M
C	H	E	M	I	N	Y	Y	Q	H
S	Z	K	V	B	O	C	A	G	E
A	H	A	I	E	S	P	Y	P	Z



LE SAIS-TU ?



Le bocage est un paysage rural où les champs cultivés et les prés sont entourés de haies et d'alignements plus ou moins continus d'arbres et d'arbustes. Cela est très bénéfique à la biodiversité !

OÙ EST L'INTRUS ?

On peut faire de belles récoltes dans les haies qui entourent les champs ou les arbres présents sur les fermes.

Entoure les 2 intrus parmi les éléments ci-dessous



mûres

noisettes



pommes de terre

bananes



prunelles

pommes



OUVRES LES YEUX !

Pendant tes visites, garde bien les yeux ouverts et observe autour de toi : une grande diversité d'animaux, de fleurs et d'arbres t'entourent.

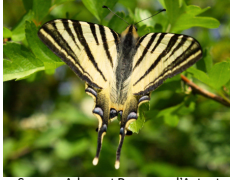
Coche les cases dès que tu as pu voir l'élément de la photo en vrai

Abeille



Source : Arbres et Paysages d'Autant

Papillon flambé



Source : Arbres et Paysages d'Autant

Coccinelle



Fourmis



Vers de terre



Moineau



Fleur de Pommier



Aubépine



Chêne



Trèfle Blanc



Camomille



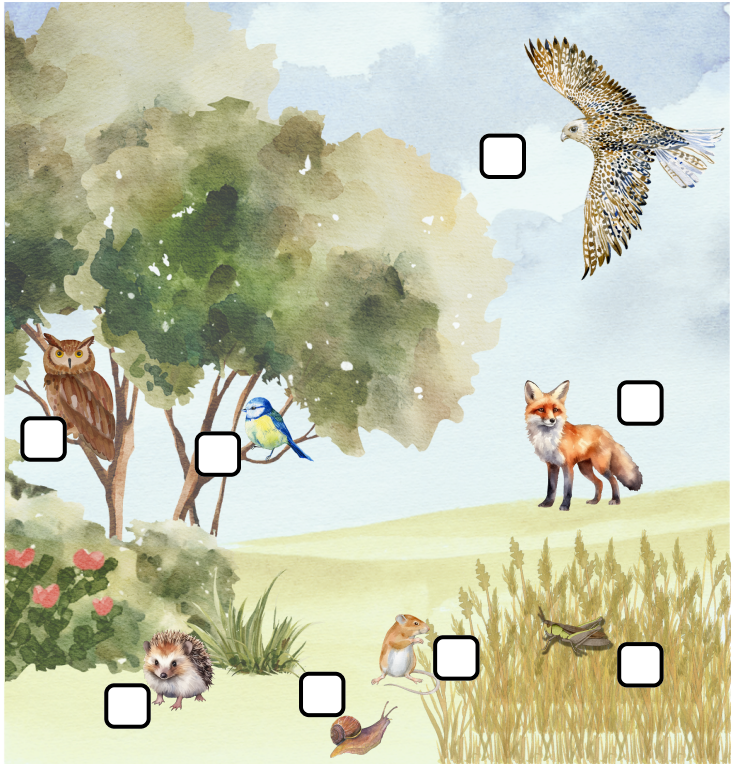
Pissenlit



QUI EST QUI ?

Remplace les numéros de chaque habitant de la haie à côté de son dessin

1. Escargot
2. Mésange
3. Renard
4. Hérisson
5. Hibou
6. Mulot
7. Criquet
8. Buse



LE SAIS-TU ?

Toutes les espèces ont un rôle à jouer dans le bon fonctionnement du milieu naturel. Mais certaines d'entre elles, comme le mulot, se développent en trop grand nombre, grâce aux cultures qui leur offre de la nourriture à volonté. On appelle ces espèces des "ravageurs" : ils détruisent une partie des récoltes. Heureusement, des solutions existent !



QUI MANGE QUI ?

Sur la même image, relie le petit animal à son prédateur. Pour gagner, trouve au moins trois liens !

LE SAIS-TU ?



Pour lutter contre les ravageurs, on peut favoriser la présence de leurs prédateurs naturels grâce à la plantation de haies, qui leur offrent habitat et protection.

Plains d'espèces nous aident ainsi à cultiver nos céréales, nos fruits et nos légumes : se sont les "auxiliaires de cultures", qu'il faut absolument préserver !

SUIS LE CHEMIN

Ces animaux sont d'une aide précieuse pour l'agriculture. Suis le chemin pour savoir comment !



Prédateurs

Je mange les pucerons et les champignons des plantes

Pollinisateur

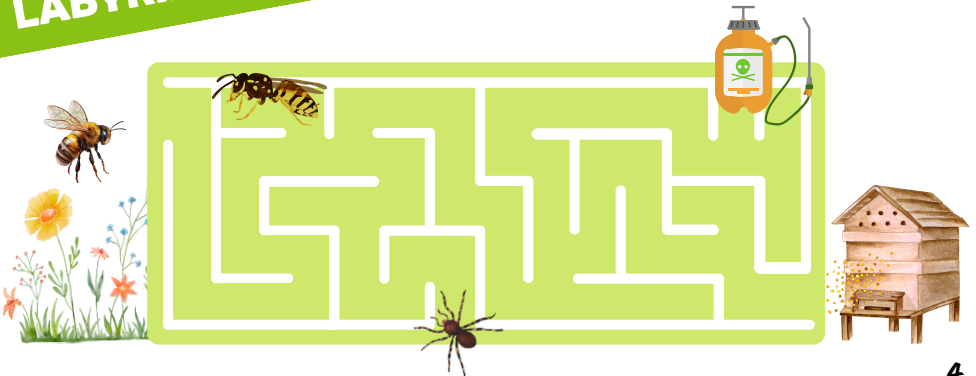
Je permets la reproduction des plantes, et donc la production de fruits, de graines ...

Recycleur

Je mange la matière morte et la transforme en minéraux pour les plantes

LABYRINHTE

Aide l'abeille à rejoindre sa ruche en évitant les dangers



ENTOURE L'INTRUS

Parmi ces aliments, certains ne sont pas associés à la bonne saison de production. Entoure l'intrus de chaque saison

PRINTEMPS				
ÉTÉ				
AUTOMNE				
HIVER				

A FAIRE À LA MAISON

Fais pousser des plantes en recyclant une boîte d'œufs !



1

Perce un trou au fond de chaque alvéole, dépose du terreau et tasse légèrement



2

Plante 1 graine par alvéole à quelques millimètres de la surface



3

Humidifie la terre régulièrement et place la boîte dans un endroit lumineux pour quelques jours



4

Les plantules sont là ! tu peux découper les alvéoles et les mettre en pleine terre, assez espacées. Le carton se dégradera vite.

COMPRENDRE

Remets dans l'ordre les étapes du cycle de vie du poulet

Numérote les étapes de 1 à 8, de la fécondation de l'œuf à la fin de vie du poulet

MOTS CROISÉS

Retrouve les familles des animaux de la ferme et remplis la grille

Les Porcins

Les Caprins

Les Bovins

- 1. le petit
- 2. la maman
- 3. le papa
- 4. le petit
- 5. la maman
- 6. le papa
- 7. le petit
- 8. la maman
- 9. le papa

LE SAIS-TU ?

Les haies sont aussi bénéfiques aux animaux d'élevage autour des prairies. A leur pied, l'herbe est de meilleure qualité. Elles servent aussi d'abris, contre le vent et le froid, mais aussi d'ombrage, lorsque le soleil d'été est trop fort. Enfin, elles peuvent aussi servir de fourrage.



LES PRODUCTIONS

Relie l'animal ou le végétal à la production qui lui correspond

Olives



Poule



Houblon



Chataignes



Chèvre



Raisin



Cochon



Plantes
Aromatiques et
Médicinales



Vache



Abeille



Crème de
Marrons



Huile



Oeufs



Bière



Fromage



Yaourt



Miel



Charcuterie



Vin



Huiles
essentielles

Alors, qu'as-tu vu ce week-end ?

Entoure les dessins correspondant.

RECETTE

Fais ton propre pain !

Ingrédients :

- 500g de farine de blé
- 8g de levure de boulanger
- 1 cuillère à café de sel
- 32cl d'eau



Dissoudre la levure dans un peu d'eau tiède (suivre les indication du sachet)

Dans un saladier, mélanger le sel à la farine, faire un puits au centre pour y verser la levure et le reste de l'eau. Mélanger jusqu'à obtenir une pâte molle.

Pétrir la pâte pendant 5 à 7 minutes (prendre la pâte et la rabattre sur elle-même.

Recouvrir le saladier d'un linge et laisser reposer la pâte à température ambiante pendant au moins 1/2h

Une fois que la pâte a doublé de volume, fariner votre poing et chasser l'air en tapant un peu la pâte. Sur un plan de travail légèrement fariné, façonner vos petits pains en formant des boules.

Poser les pains sur une plaque de cuisson et les laisser reposer pendant 1/2 heure.

Mettre de l'eau dans le lèche vitre du four et cuire les pains dans un four à 240°C pendant 12 à 15 minutes. Ils doivent être un peu doré.

Régalez-vous !

**Change ton pain à l'infini !
Ajoute des graines, utilise une farine complète de seigle, ou encore d'épeautre ...**

OÙ EST L'INTRUS ?

On parle de circuits courts lorsqu'il y a maximum un intermédiaire entre le producteur et le consommateur.

Sauras-tu les reconnaître parmi les moyens de vente suivant ?
Entoure les 3 intrus parmi les éléments ci-dessous



Marchés



Supermarchés



Magasins de producteurs



Macdonald's



AMAP



Vente à la ferme

LE SAIS-TU ?

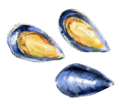


Il est parfois difficile de choisir quel aliment prendre dans les rayons. Les labels sont là pour t'aider ! Ils ont des cahiers des charges très précis que les producteurs doivent suivre pour garantir une qualité supérieure (Label Rouge), des méthodes de productions agroécologiques (Agriculture Biologique), un ancrage territorial (Appellation d'origine protégée), et bien d'autres.

COMPOSTONS !

Tout les aliments ne vont pas dans le composteur, pour différentes raisons : ils sont trop long à décomposer, peuvent attirer les rats ...

Entoure les aliments que tu peux mettre dans le composteur



DESSINE-MOI !

Relie les points entre eux pour faire apparaître un animal de la ferme.



LE SAIS-TU ?

Pour faire du lait,
les chèvres, comme
les autres
mammifères
doivent avoir eu un
petit



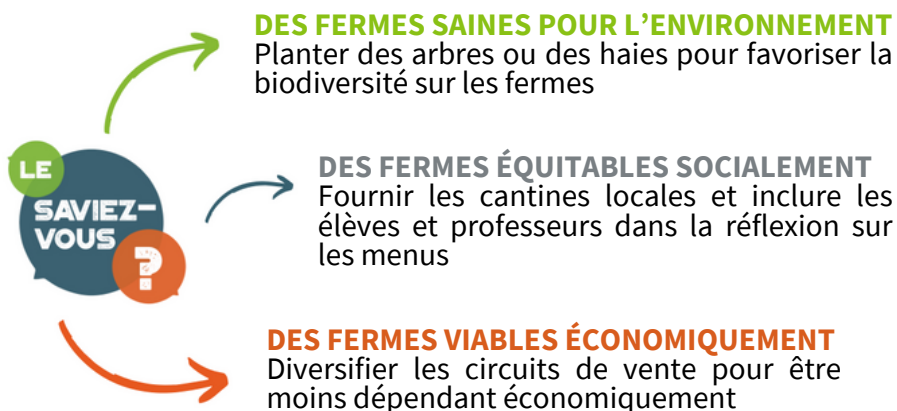
COLORE-MOI !

Colorie l'épouvantail, la mascotte
"De Ferme en Ferme, et ses amis !



L'AGRICULTURE DURABLE

Les paysans et paysannes de De Ferme en Ferme sont engagé.e.s dans une démarche d'agriculture durable, pour faire évoluer leurs fermes et leurs pratiques. Voici quelques exemples d'actions qu'ils peuvent mettre en place :



La Haute-Garonne De Ferme en Ferme



CIVAM 31

34 avenue des Pyrénées
31 220 Martres-Tolosane

05.61.97.53.41

defermeenferme@civam31.fr



www.defermeenferme.com



De Ferme en Ferme 31



Civam Haute-Garonne

